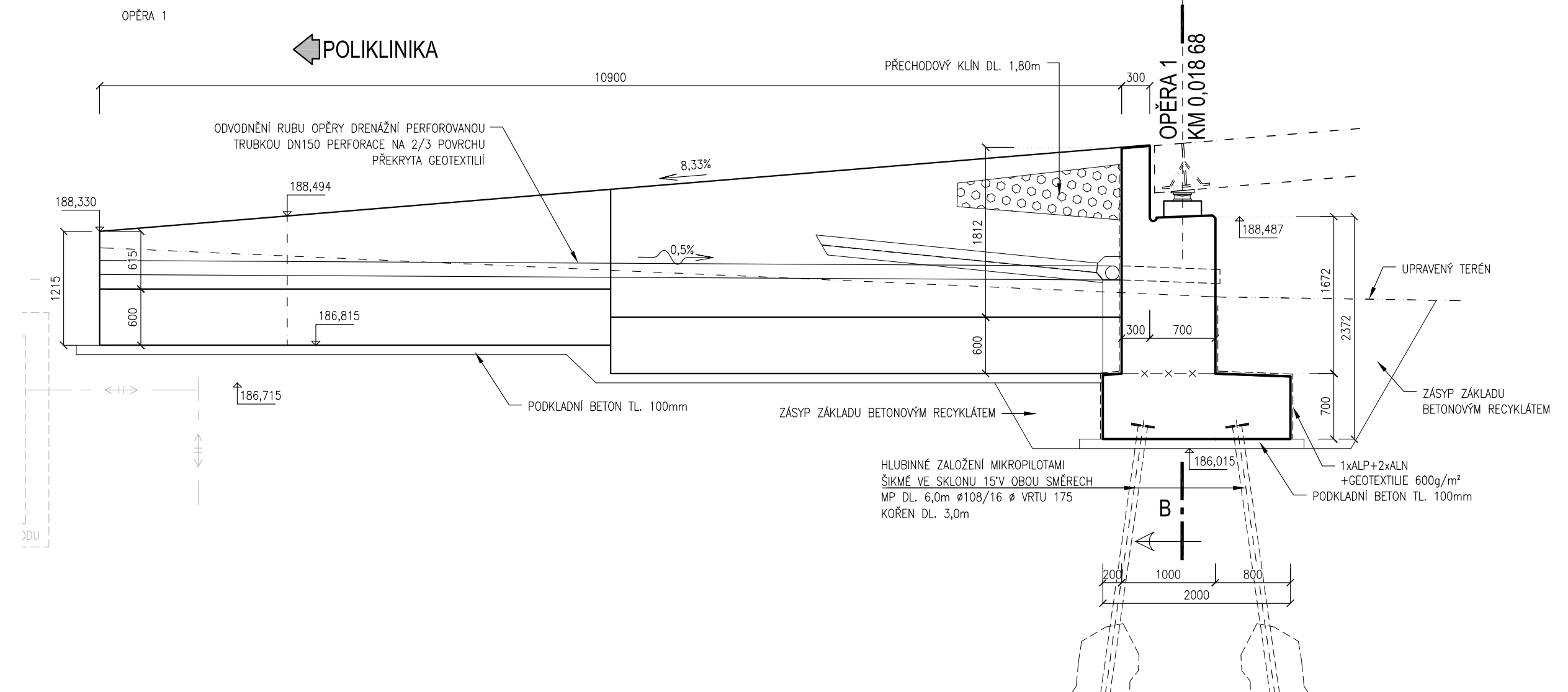
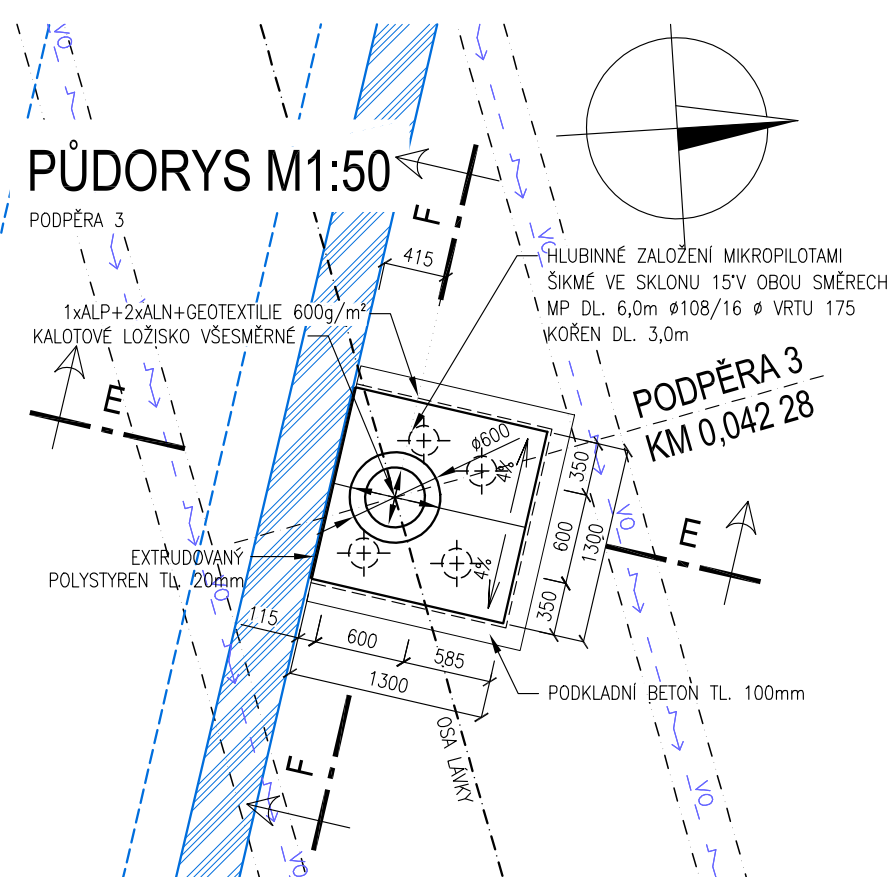
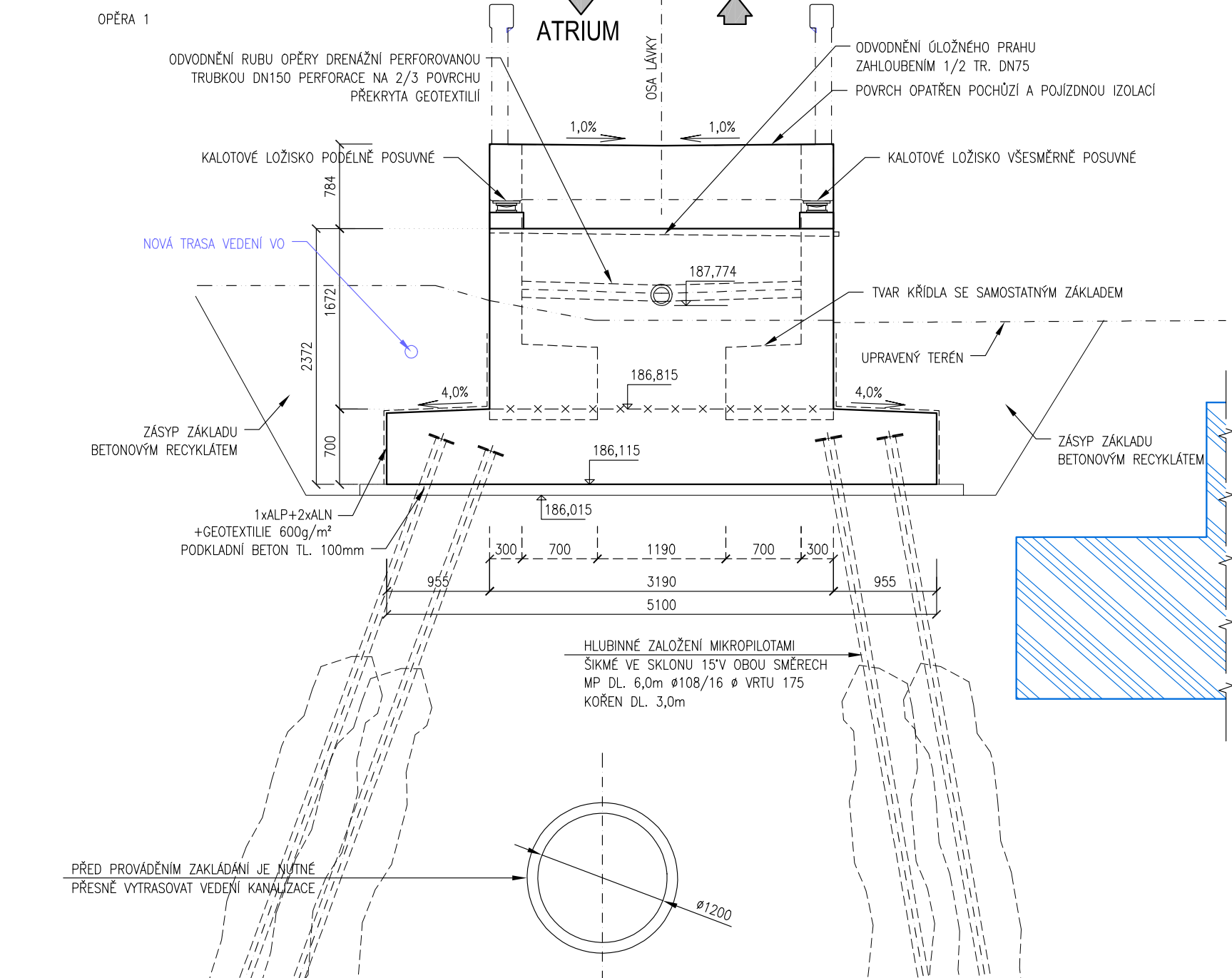


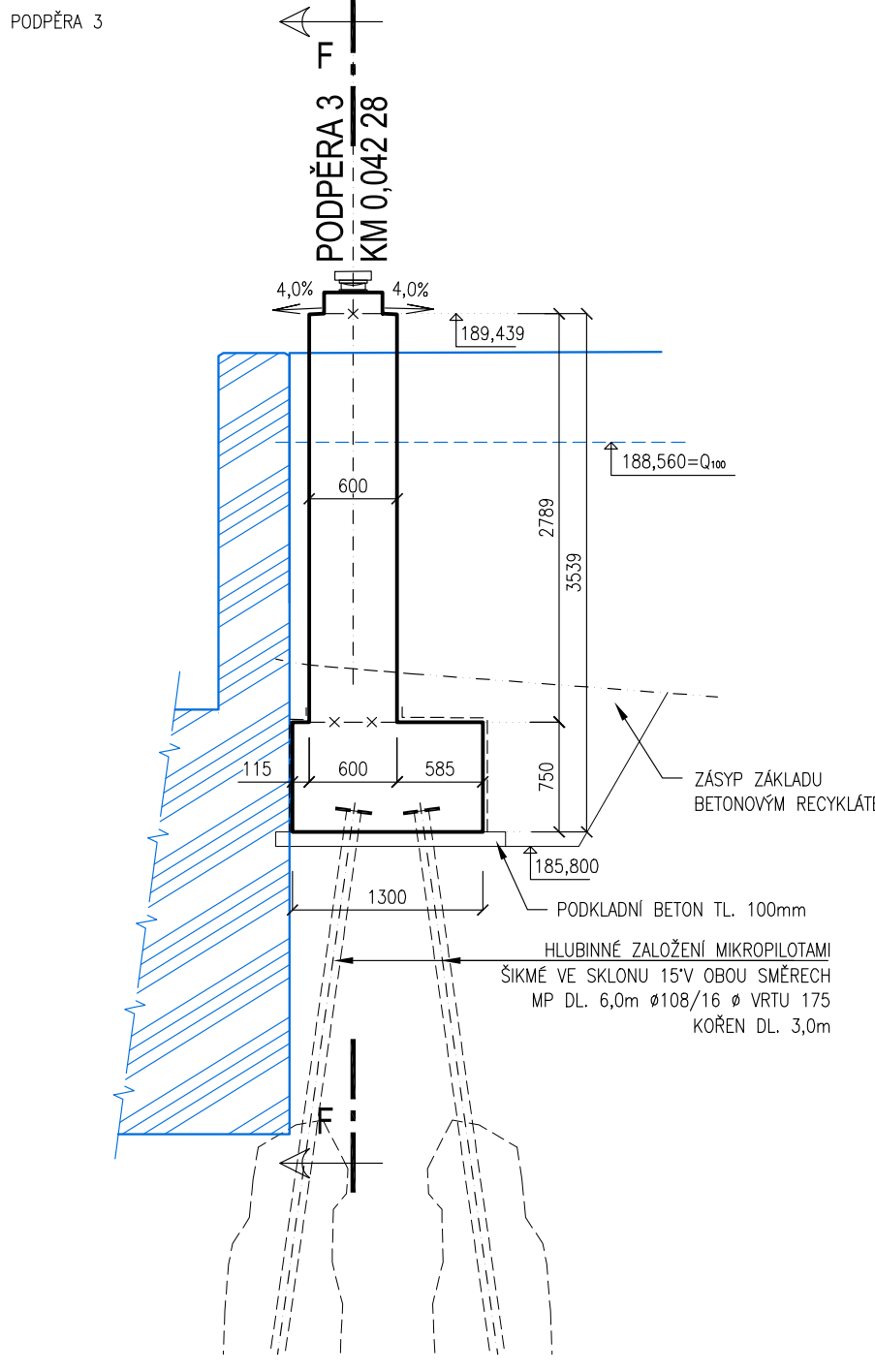
**ŘEZ A-A M1:50**



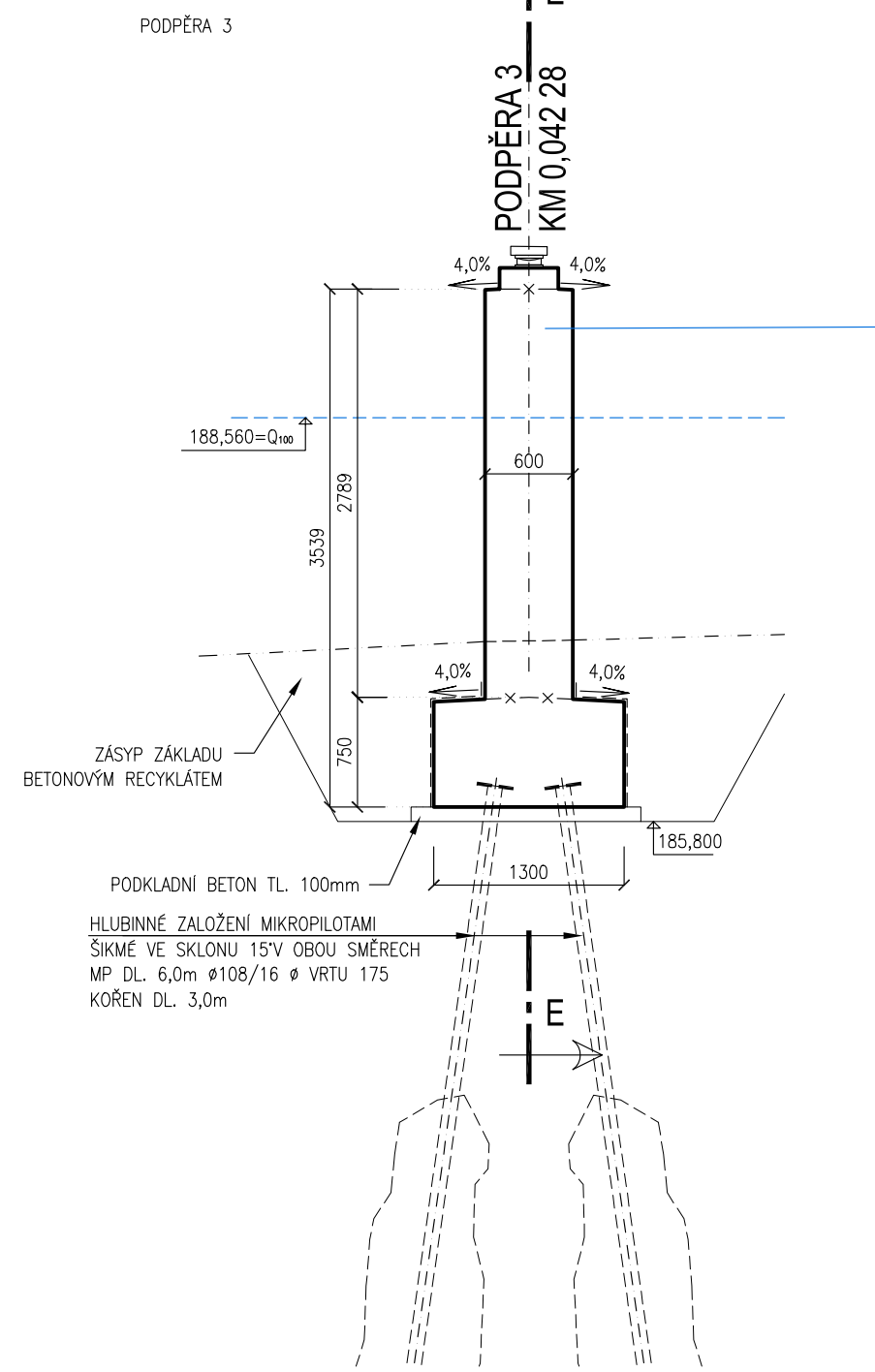
**ŘEZ B-B M1:50**



**ŘEZ E-E M1:50**



**ŘEZ F-F M1:50**



**STÁVAJÍCÍ INŽ. SÍTĚ**

- VEDENÍ ELEKTRO VN
- VEDENÍ ELEKTRO VN
- VODAFONÉ SĚLOVACÍ VEDENÍ
- INTERNET 2000 SĚLOVACÍ VEDENÍ
- ZLIN-NET SĚLOVACÍ VEDENÍ
- KAMEROVÝ DOHLÉDOVÝ SYSTÉM
- KOMUNIKAČNÍ KABELY PRO HORKOVOD
- PLYNOVOD STL
- VODOVOD
- KANALIZACE
- HORKOVOD
- VEŘEJNÉ OSVĚTLENÍ

**NOVÉ INŽ. SÍTĚ**

- VEDENÍ ELEKTRO VN
- VODAFONÉ SĚLOVACÍ VEDENÍ
- INTERNET 2000 SĚLOVACÍ VEDENÍ
- ZLIN-NET SĚLOVACÍ VEDENÍ
- KAMEROVÝ DOHLÉDOVÝ SYSTÉM
- HORKOVOD NADZEMNÍ
- VEŘEJNÉ OSVĚTLENÍ

**POZNÁMKY:**

- POKUD NENÍ UVEDENO JINAK ZKOSIT VŠECHNY HRANY 15/15
- OPĚRY BUDOU NAD UPRAVENÝM TERÉNEM OPATŘENY ANTIGRAFITNÍ NATĚREM
- OCHRANA PROTI BLESKU – SPODNÍ STAVBA BUDE PROVÁŘENA TP 124, MIN.DVA
- PROVÁŘENÉ PRVKY VÝZTUŽE – BUDOU VEDENY K JISKŘIŠTI VEDLE LOŽISKA
- JISKŘIŠTĚ SE NAVRÁVÍ NA VŠECH PODPĚRACH A OPĚRÁCH MOSTU. HORNÍ ČÁST JISKŘIŠTĚ SE PROVEDE Z VÝVODU GRM DLE TP 124 ULOŽENÍMU A DNĚ NK PROTI VÝVODU ZE SPODNÍ STAVBY
- VE FÁZI BUDOVÁNÍ ZÁKLADU BUDE PROVEDENO MĚŘENÍ ZEMNÍHO ODPORU, DLE VÝSLEDKU BUDE ROZHODNUTO O DALŠÍM POSTUPU OCHRANY
- UMÍSTĚNÍ INVELAČNÍCH ZNAČEK BUDE KONZULTOVÁNO S ODPOVĚDNÝM GEODETEM STAVBY


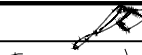

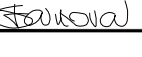
**BETONY DLE ČSN EN 206+A1 a TKP 18:**

- C12/15 X0 PODKLADNÍ BETON
- C16/20 X0 ŠABLONY PRO PILOTY, MIKROPILOTY
- C25/30 XA1 ZÁKLADY
- C30/37 XF4 OPĚRY, ULOŽNÉ PRAHY PILÍŘŮ, PPO
- C30/37 XF4 ULOŽNÉ BLOKY POD LOŽISKA - OPĚRY
- MCB PŘECHODOVÉ KLÍNY
- OCEL B 500 B (10 505 R)

OCEL PRO NOSNOU KONSTRUKCI S355... DLE ČSN EN 10 025-1,3  
MATERIÁL S INSPEKČNÍM CERTIFIKÁTEM 3.2 DLE ČSN EN 10204  
OCELOVÁ KONSTRUKCE PROVEDENA V TRÍDĚ PROVEDENÍ EXC3  
DLE ČSN EN 1090-2

Č. ZMĚNY	PŘEDMĚT ZMĚNY	ZMĚNU PROVEDL	PODPIS	DATUM ZMĚNY
1				
2				
3				

**SO 221**

SOUBŘADNICOVÝ SYSTÉM : S - JTSK		 MĚSTO OTROKOVICE			
VÝŠKOVÝ SYSTÉM : B.p.v.					
OBJEDNATEL, INVESTOR: MĚSTO OTROKOVICE NÁMĚSTÍ 3, KVNĚNA 1340 OTROKOVICE 765 02					
VEDOUČÍ PROJEKTANT - HIP	ING. STRUHÁŘ FILIP				
ZODPOVĚDNÝ PROJEKTANT	ING. STÁŇOVÁ MARTA				
VYPRACOVAL	ING. STÁŇOVÁ MARTA				
KONTROLOVAL	ING. STÁŇOVÁ MARTA				
KRAJ, MĚO, OBČ	ZLINSKÝ, OTROKOVICE				
OBJEDNATEL, INVESTOR		MĚSTO OTROKOVICE			
NÁZEV AKCE:		ODSTRANĚNÍ BODOVÉ ZÁVADY – LÁVKA LP2		DATUM	02/2022
NÁZEV OBJEKTU:		PŘES DŘEVNICI – VÝSTAVBA NOVÉ LÁVKY, VČ. REALIZACE PŘIPOJENÍ PÁTERNÍCH CYKLOSTEZEK		FORMAT	Bx A4
				MĚRITKO	1:50
				STUPEŇ	DUSP
NÁZEV VÝKRESU:		LÁVKA PŘES DŘEVNICI LP2		ZAK. ČÍSLO	210222
SPODNÍ STAVBA ČÁST 1		Č. SOUPRAVY	Č. VÝKRESU	08.1	